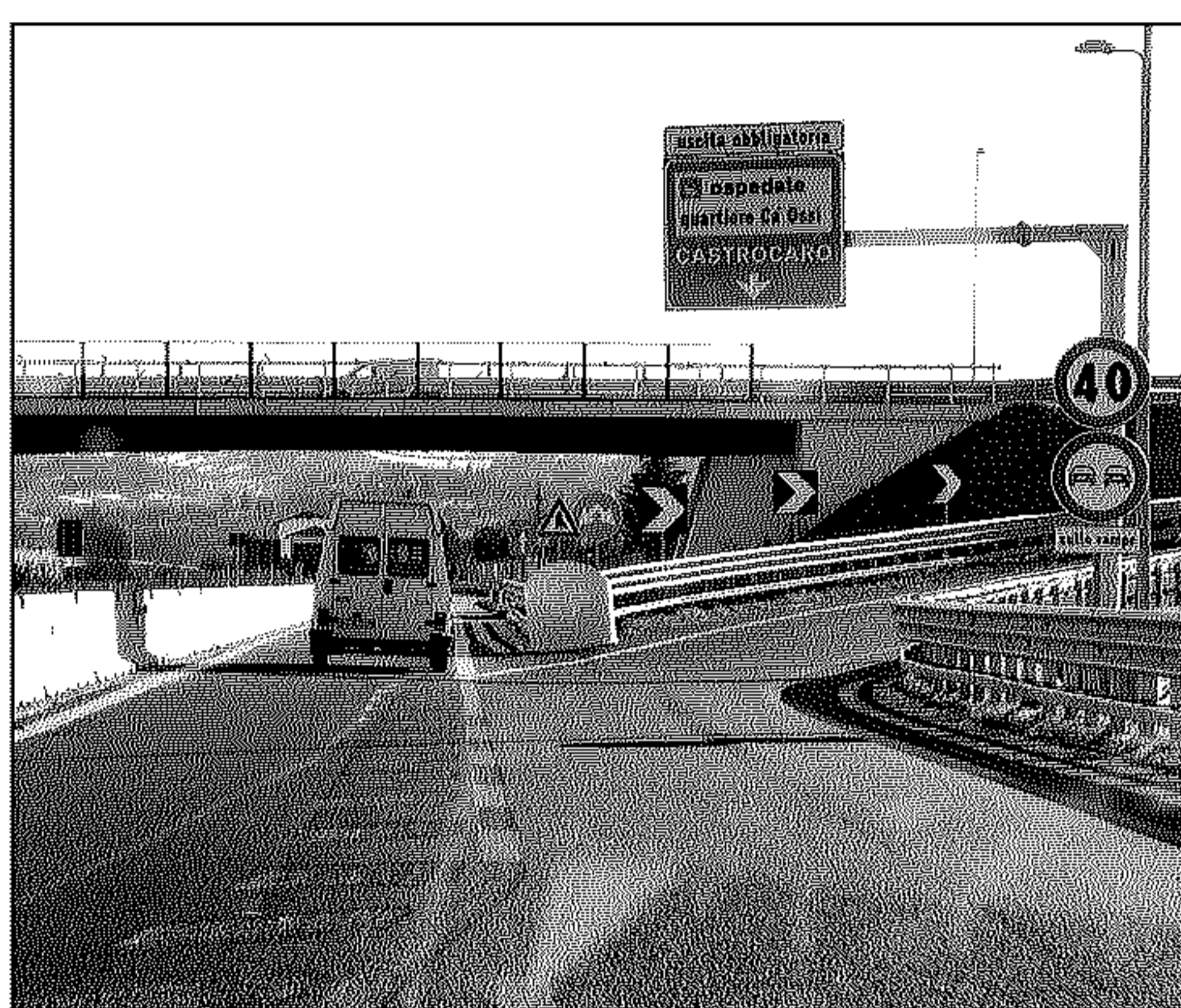


VIABILITÀ

Strettoia in Tangenziale Pdl: «Meglio chiudere»

FORLÌ. Tiene ancora banco la pericolosa strettoia nel raccordo tra Tangenziale e nuova variante alla Sp3 del Rabbi. Un punto molto pericoloso per quanti, in arrivo a velocità sostenuta dal tratto



Il "punto nero" della nuova variante

di due corsie, si trovano davanti alla biforcazione che restringe la carreggiata. «E' incredibile - denunciano il consigliere regionale **Luca Bartolimi** e i colleghi del Pdl in Provincia **Stefano Gagliardi** e

Vittorio Dall'Amore - come tecnici specializzati possano piazzare una trappola in mezzo alla tangenziale. L'uscita proprio sul punto di restringimento da due a una corsia diventa un muro improvviso per le auto. C'è stata fretta di inaugurare ma non c'è stata la sensibilità di portare a termine un lavoro fatto bene e in sicurezza. Chiederemo di porre rimedio e ci domandiamo se non sarebbe forse opportuno chiudere l'arteria fino alla sua messa in sicurezza».

Classe Forlì e Provincia

PRIMA DEI FALÒ SPAZIO AI MANGIAFUOCO
Assisti per la vigilia delle feste
Appuntamento la sera dal 25

DAL 20 AL 23 MARZO
Ristori a 2,99
Olio Extravergine Poggino Monini

MONINI
2,99
Olio Extravergine Poggino Monini

A&O